

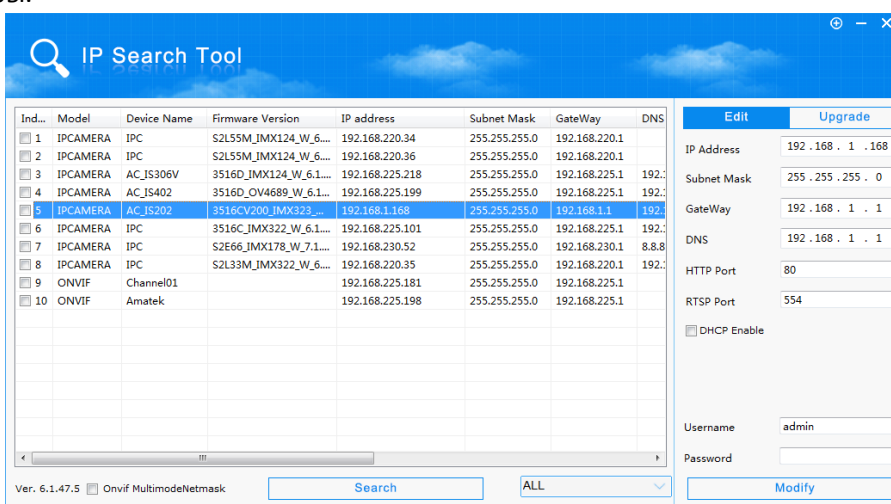
## Подключение IP камер Amatek к регистраторам RVI.

Для совместной корректной работы камер Amatek и сетевых регистраторов RVI необходимо произвести предварительную настройку параметров камеры. При этом будет возможно использование полного функционала камеры, включая детектор движения.

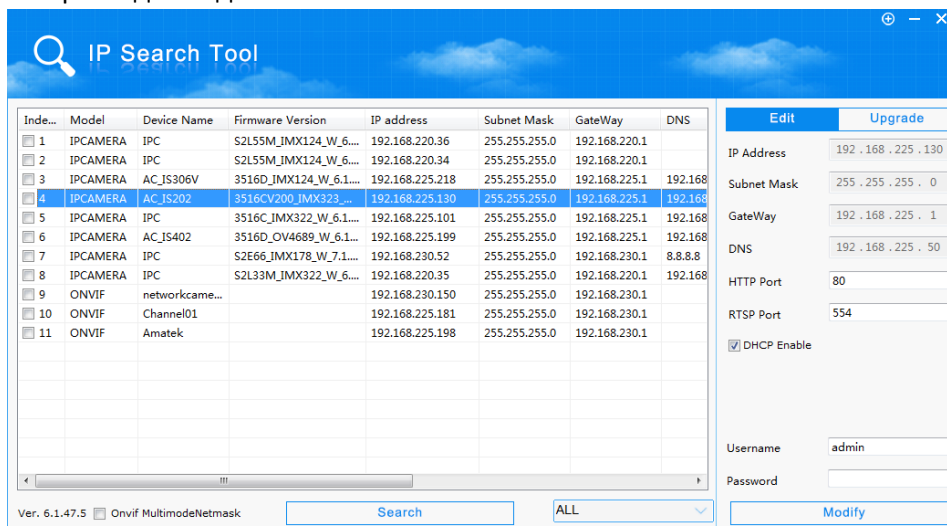
1. Подключите камеру к локальной сети и включите ее.
2. Установите на ПК программу IP search. Установочный файл находится на прилагаемом к камере CD диске; также Вы можете скачать его с сайта [www.amatek.su](http://www.amatek.su).
3. Запустите программу поиска, нажмите кнопку Search в нижней части окна.

Замечание. Ваш ПК и камера должны находиться в одном сегменте сети.

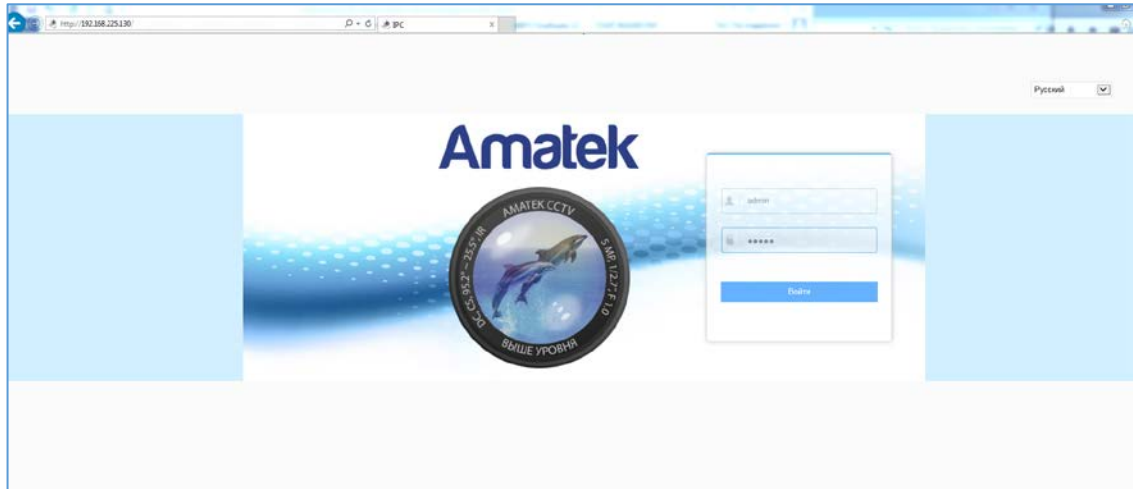
4. Найдите и выделите Вашу камеру в списке найденных устройств. Опознать камеру Вы можете по ее названию либо по MAC адресу, информация об этом находится на шильде камеры.



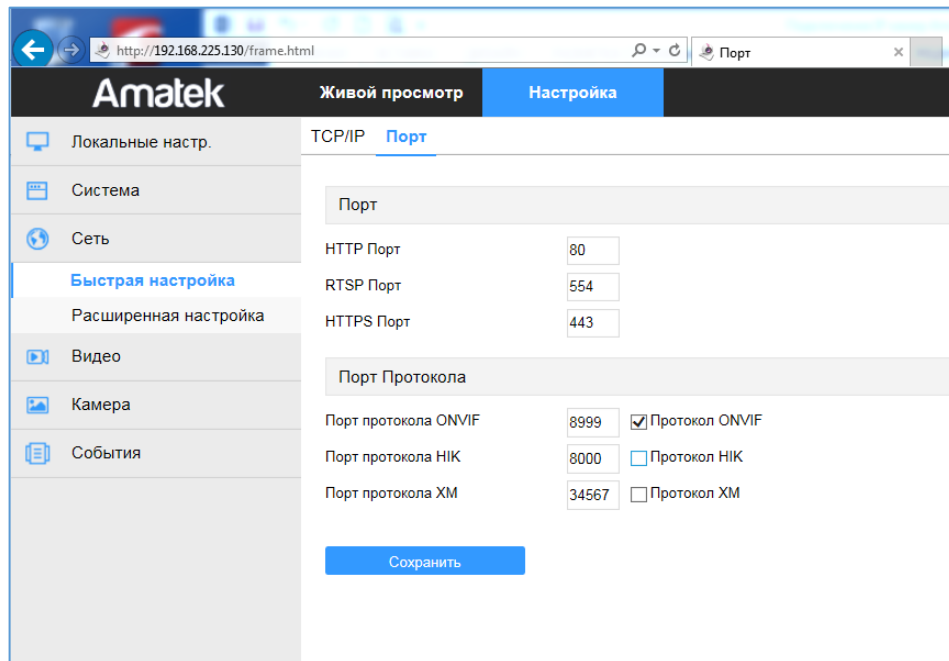
5. При первом включении камера имеет IP адрес по умолчанию. В данном случае это 192.168.1.168. Его необходимо изменить. Сделать это можно двумя способами:
  - a. Вручную заполните поля в правой части окна программы значениями, полученными от Вашего администратора локальной сети.
  - b. Поставьте флажок DHCP Enable.
6. Введите корректные логин и пароль (по умолчанию – логин: admin, пароль: admin).
7. Нажмите кнопку Modify. Через некоторое время камера перезагрузится с новыми параметрами для подключения к Вашей локальной сети.



8. Запустите браузер IE, в адресную строку введите IP адрес и HTTP порт вашей камеры, полученные по процедуре, описанной выше, и нажмите поиск.
9. При необходимости установите предложенное дополнительное ПО).
10. Введите логин и пароль (по умолчанию – логин: admin, пароль: admin).



11. В веб интерфейсе войдите в меню «Настройка» - «Сеть» - «Быстрая настройка» - «Порт» и в разделе «Порт протокола» активируйте чекбокс «Протокол ONVIF».



12. Нажмите «Сохранить» и подтвердите сохранение.  
После перезагрузки Ваша камера готова к полноценной работе с регистраторами RVI.

## В регистраторе RVI:

1. Убедитесь в том, что Ваш регистратор подключен к локальной сети.  
Для этого зайдите в «Главное меню» – «Инфо» – «Сеть» и выберите раздел «Загрузка сети». При корректном подключении к локальной сети в колонке «Статус» Вы увидите «Успешно». Проверьте, чтобы IP адрес регистратора в колонке «IP» находился в пределах одного домена с подключаемой камерой В колонке



Для добавления камеры войдите в «Главное меню» – «Настройка» - «IP Камера» и кликните по



иконке «IP КАМ»

1. Нажмите кнопку «Поиск устройств».
2. Из появившегося в верхнем окне списка устройств выберите вашу камеру.
3. Нажмите кнопку «Добавить».
4. Выбранная камера появится в нижнем окне.



5. Убедитесь в том, что значок в столбце «Статус» имеет зеленый цвет. Если это не так, измените настройки подключения камеры, нажав значок в столбце «Изм.». Установите параметры как на картинке ниже. Логин/пароль по умолчанию – admin/admin. Нажмите «Сохранить».



6. В следующем окне при зеленом значке «Статус» (см. п.4) нажмите «Применить» и «Сохранить». Если Вы все сделали правильно, камера подключится к регистратору, и Вы сможете использовать весь ее функционал, включая детектор движения. Подробно см. инструкцию к регистратору.