

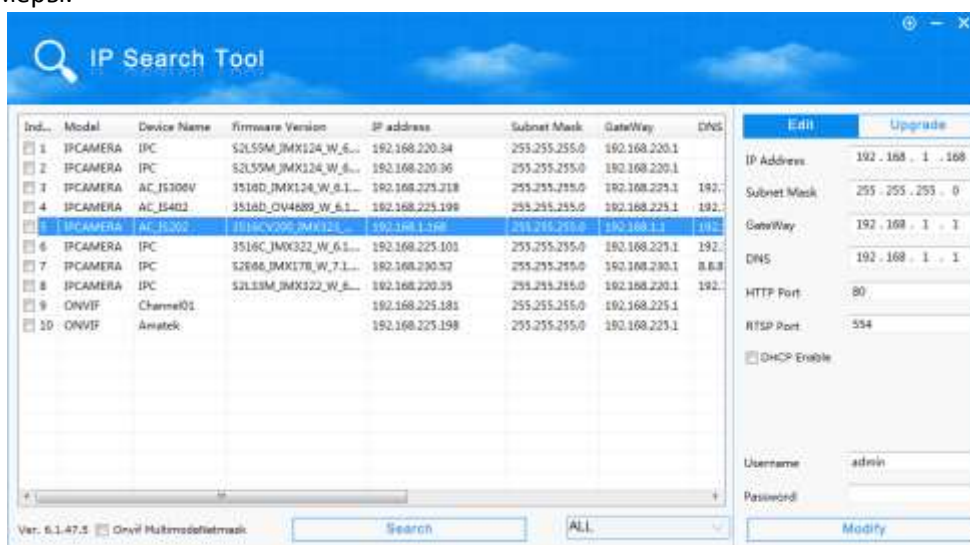
Подключение IP камер Amatek к ПО «Линия»

Для совместной корректной работы камер Amatek и программных продуктов «Линия» необходимо произвести предварительную настройку параметров камеры.

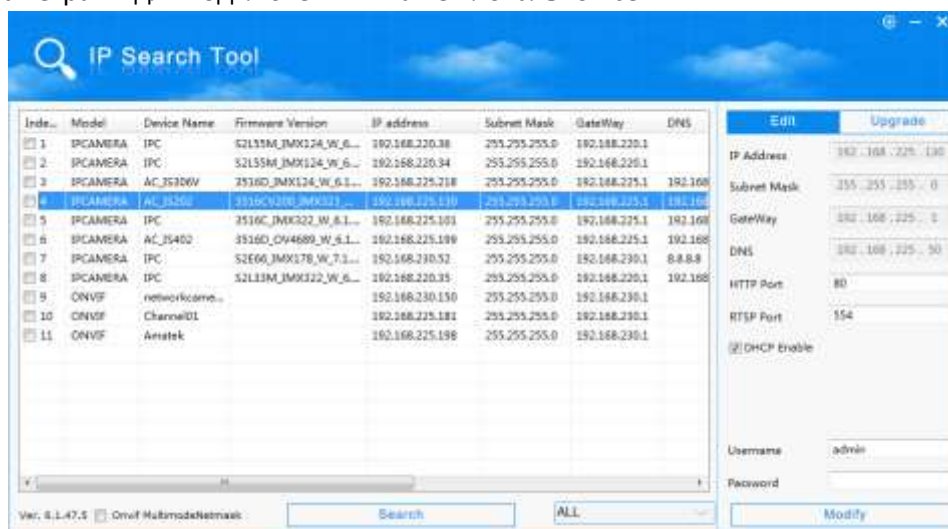
1. Подключите камеру к локальной сети и включите ее.
2. Установите на ПК программу IP search. Установочный файл находится на прилагаемом к камере CD диске; также Вы можете скачать его с сайта www.amatek.su.
3. Запустите программу поиска, нажмите кнопку Search в нижней части окна.

Замечание: ваш ПК и камера должны находиться в одном сегменте сети.

4. Найдите и выделите Вашу камеру в списке найденных устройств. Оpoznать камеру Вы можете по ее названию либо по MAC адресу, информация об этом находится на шильде камеры.

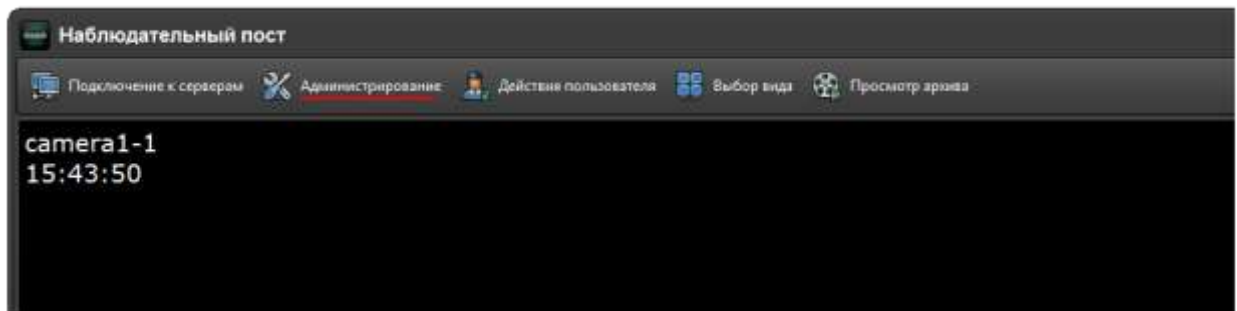


5. При первом включении камера имеет IP адрес по умолчанию. В данном случае это 192.168.1.168. Его необходимо изменить. Сделать это можно двумя способами:
 - a. Вручную заполните поля в правой части окна программы значениями, полученными от Вашего администратора локальной сети.
 - b. Поставьте флажок DHCP Enable.
6. Введите корректные логин и пароль (по умолчанию – логин: admin, пароль: admin).
7. Нажмите кнопку Modify. Через некоторое время камера перезагрузится с новыми параметрами для подключения к Вашей локальной сети.

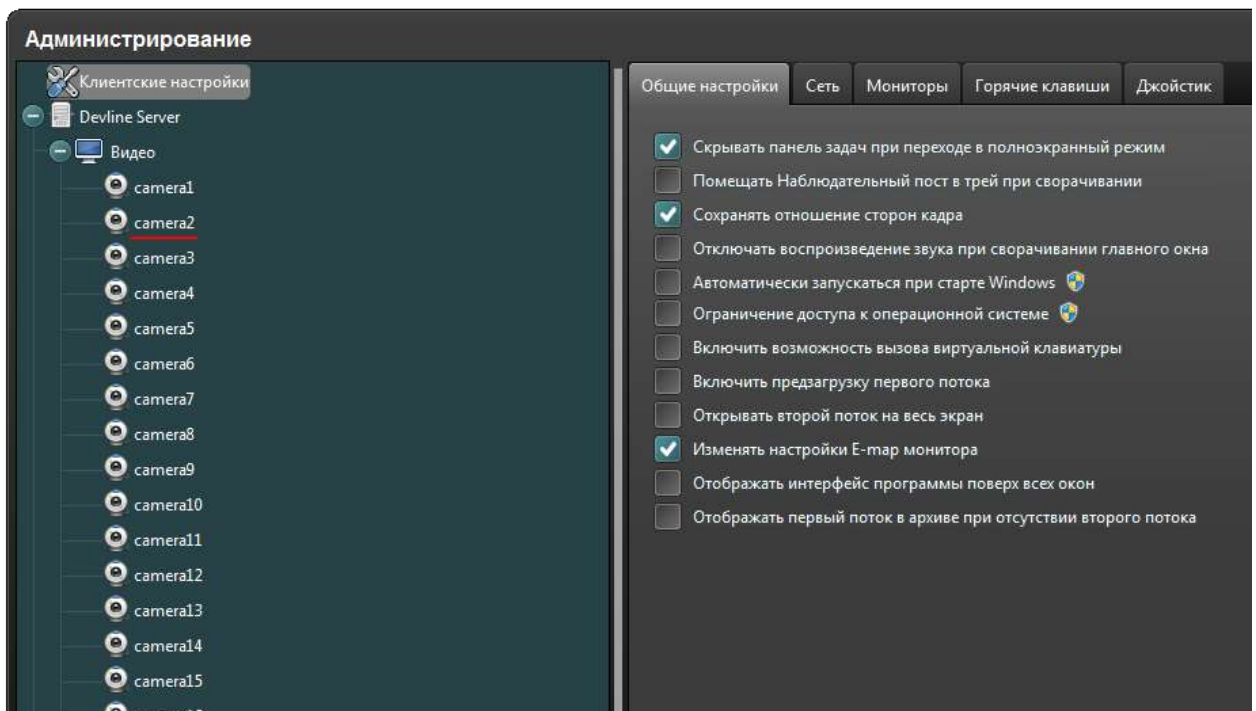


После перезагрузки Ваша камера готова к полноценной работе с ПО «Линия».

8. Запустите ПО «Линия» и перейдите в «Администрирование»:



9. Выберите свободный канал:



10. В следующем окне выберите «Подключить» и заполните необходимые поля:

Подключение к IP-камере

Найти камеры

Протокол: Автоматически

Адрес: 192.168.225.130

Порт: 80 (UDP / TCP)

Имя: admin

Пароль:

Источник: 0

Включить второй поток

Автополучение ссылки

RTSP

Перекодировать источник

Audio

Автополучение ссылки

RTSP

Принять Отмена

Здесь:

- «Адрес» и «Порт» – IP адрес и порт камеры, назначенный ранее (см. п.5 данной инструкции);
- «Имя» и «Пароль» – данные для подключения к камере.

Замечание: для полноценного использования функций камеры мы рекомендуем выбрать протокол ONVIF2.x:

Подключение к IP-камере

Найти камеры

Протокол: Автоматически

Адрес: Автоматически

Порт: RTSP (UDP / TCP)

Имя: HTTP

Пароль:

Источник: PSIA

Включить второй поток

Автополучение ссылки

RTSP

Перекодировать источник

Audio

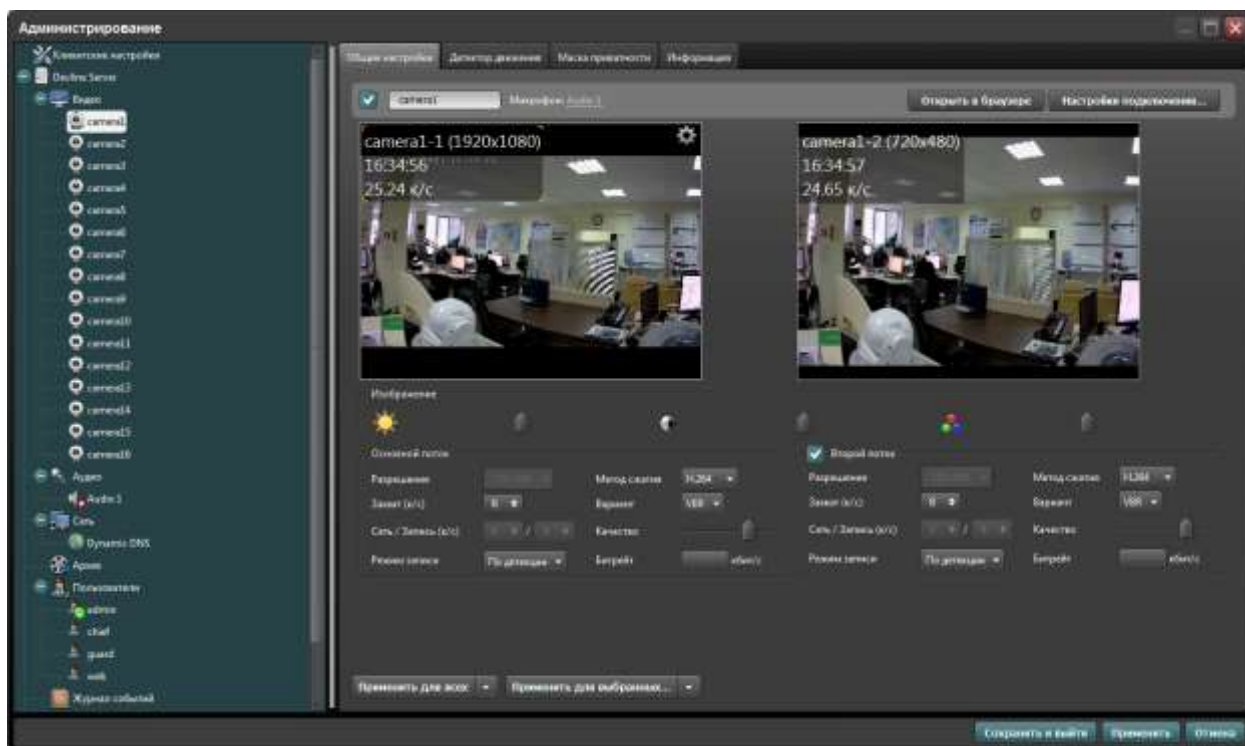
Автополучение ссылки

RTSP

Принять Отмена

11. Если вы все сделали правильно, система выведет на экран изображение с камеры:

Замечание: если камера имеет микрофон, проверьте соответствие кодеков в прошивке камеры и настройках программы.



12. Далее действуйте в соответствии с инструкциями к ПО «Линия».