

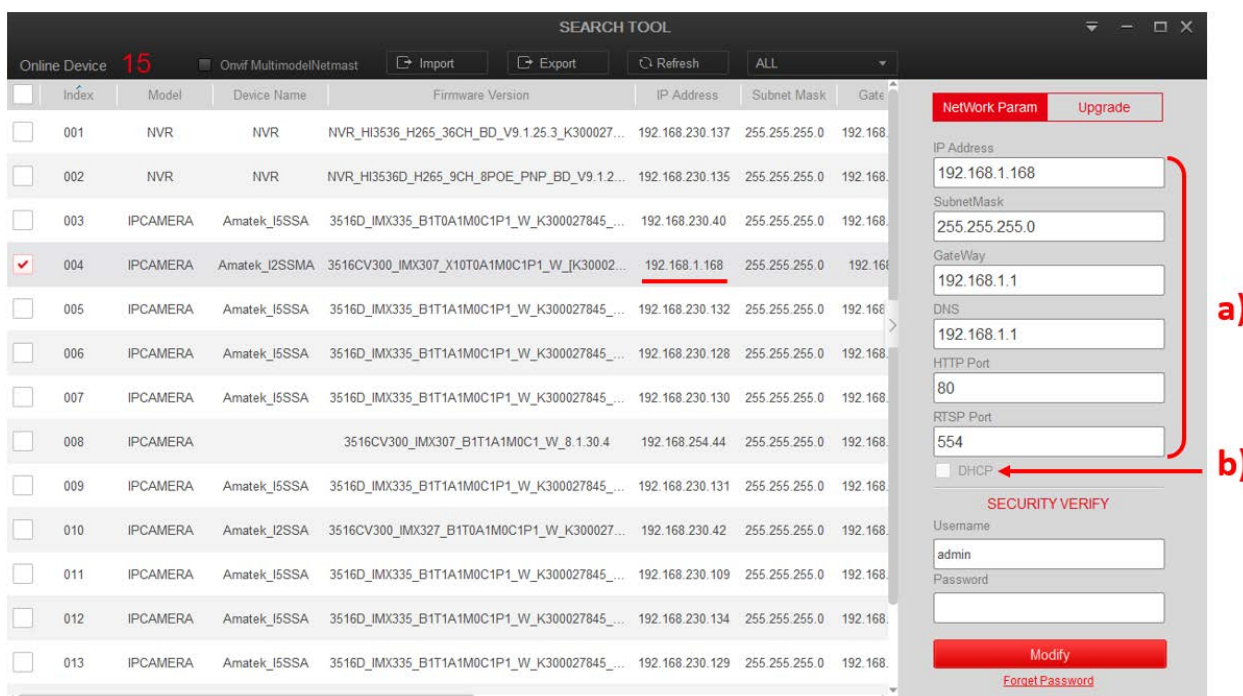
Подключение IP камер Amatek к ПО «Intellect»

Для совместной корректной работы камер Amatek и продукта на платформе «Intellect» необходимо произвести предварительную настройку параметров камеры.

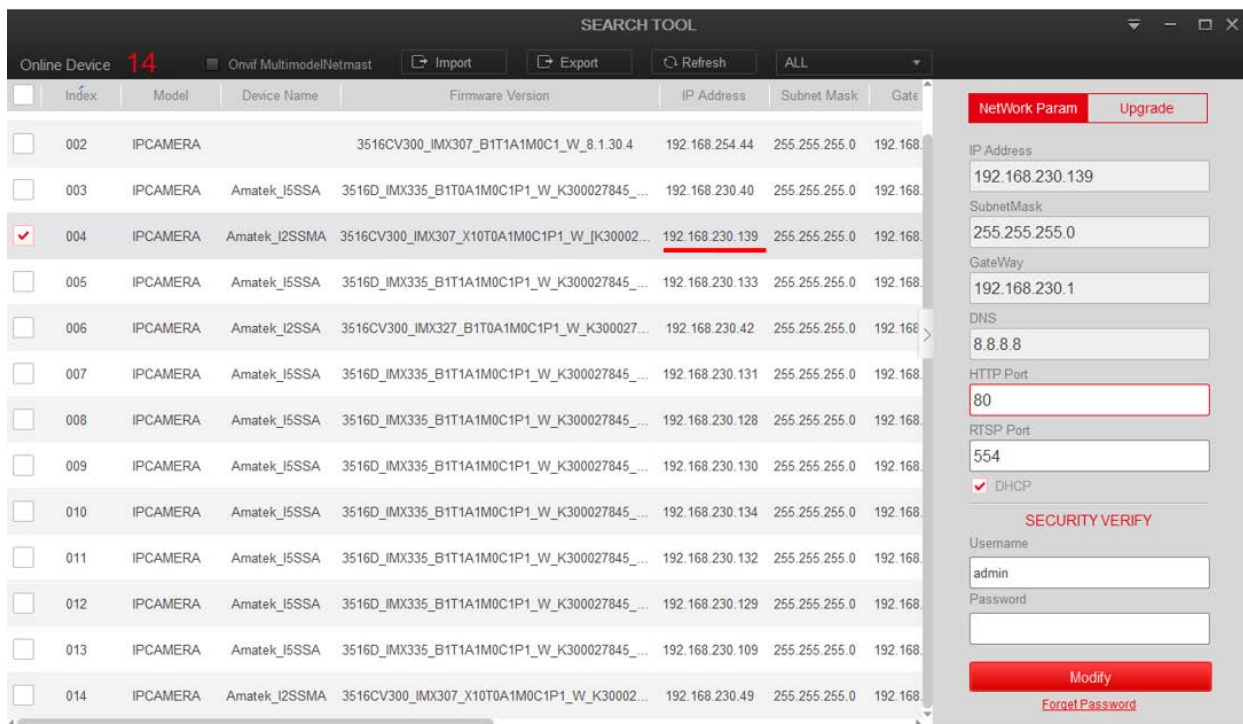
1. Подключите камеру к локальной сети и включите ее.
2. Установите на ПК программу IP search. Установочный файл находится на прилагаемом к камере CD диске; также Вы можете скачать его с сайта www.amatek.su.
3. Запустите программу поиска, нажмите кнопку Search в нижней части окна.

Замечание. Ваш ПК и камера должны находиться в одном сегменте сети.

4. Выделите (отметьте чекбокс) Вашу камеру в списке найденных устройств. Опознать камеру Вы можете по ее названию либо по MAC адресу, информация об этом находится на шильде камеры.

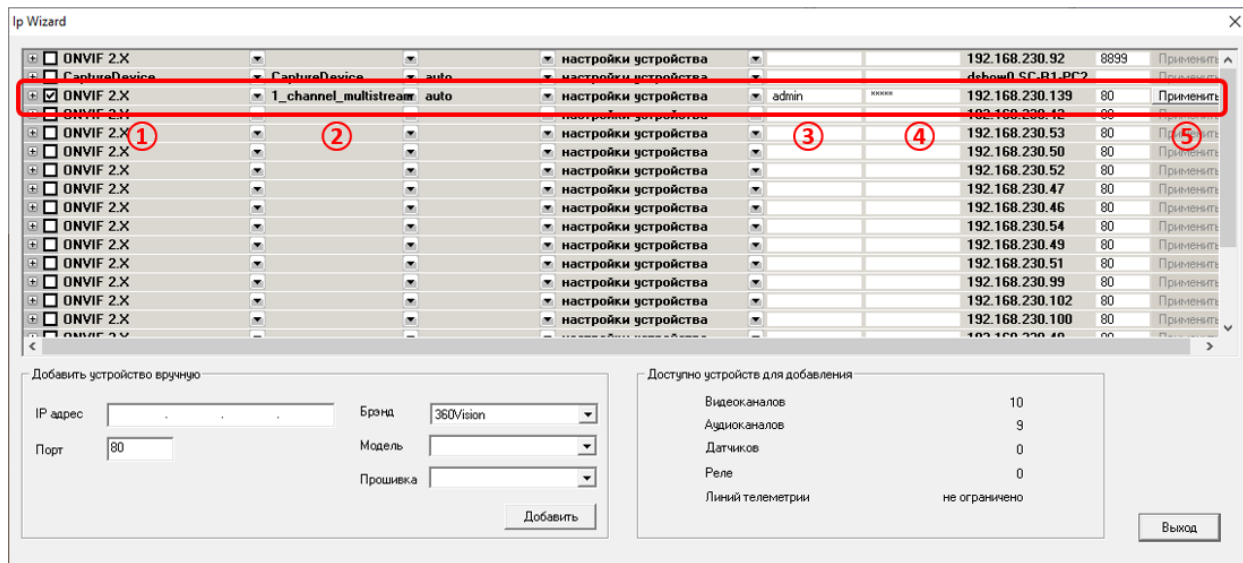


5. При первом включении камера имеет IP адрес по умолчанию. В данном случае это 192.168.1.168. Его необходимо изменить. Сделать это можно двумя способами:
 - a) Вручную заполните поля в правой части окна программы значениями, полученными от Вашего администратора локальной сети, или
 - b) Поставьте флажок DHCP (при наличии в сети DHCP сервера).
6. Введите корректные логин и пароль (по умолчанию – логин: admin, пароль: admin).
7. Нажмите кнопку Modify. Через некоторое время камера перезагрузится с новыми параметрами для подключения к вашей локальной сети.



После перезагрузки камера готова к работе с «АххонNext».

- Запустите ПО «Intellect», перейдите в модуль «Настройка системы», выберите «Мастер создания IP устройств» и в окне «IP Wizard» среди найденных устройств найдите вашу камеру по IP адресу. Заполните поля:



- Протокол ONVIF или ONVIF 2.X.
- Модель – 1_channel_multistream.
- Имя пользователя камеры.
- Пароль камеры.
- Нажмите «Применить» для добавления камеры в систему.

- Далее действуйте в соответствии с инструкциями к ПО «Intellect».