
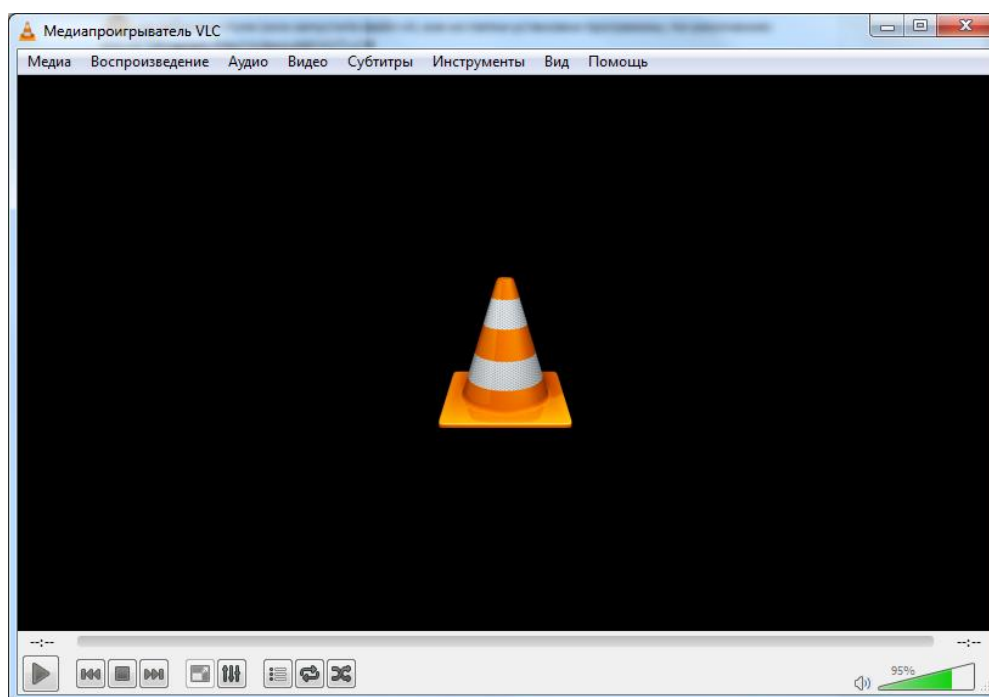


Подключение по RTSP

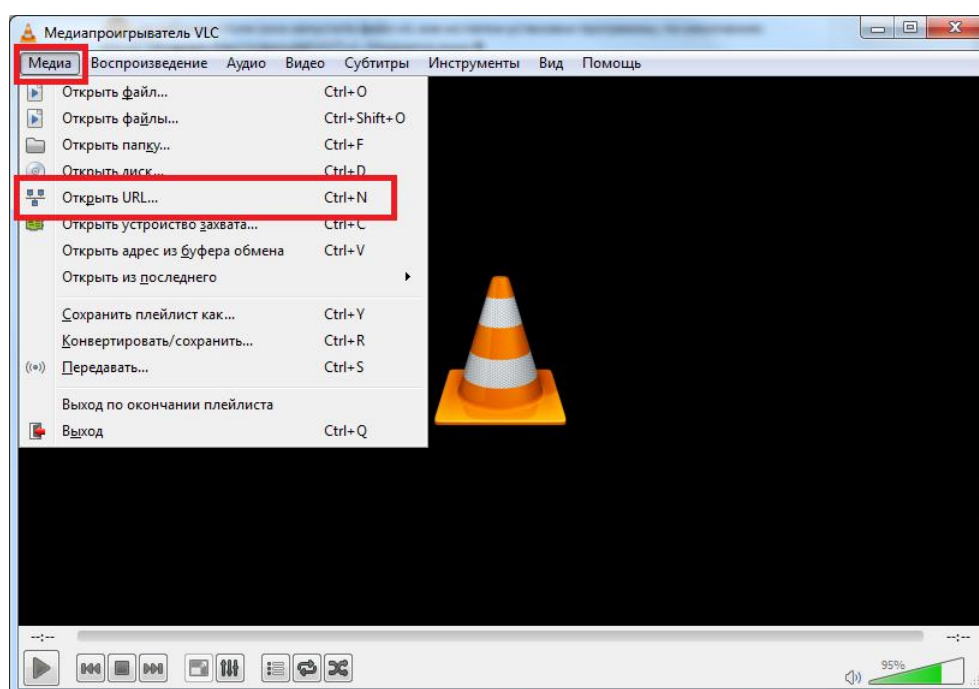
RTSP - потоковый протокол реального времени (Real Time Streaming Protocol), предназначен для использования в системах, работающих с мультимедиа данными, и позволяющий клиенту удалённо получать поток данных с устройства видеонаблюдения.

Клиентом RTSP служит медиа проигрыватель «**VLC media player**», актуальную версию которого можно бесплатно скачать с сайта <http://www.videolan.org>.

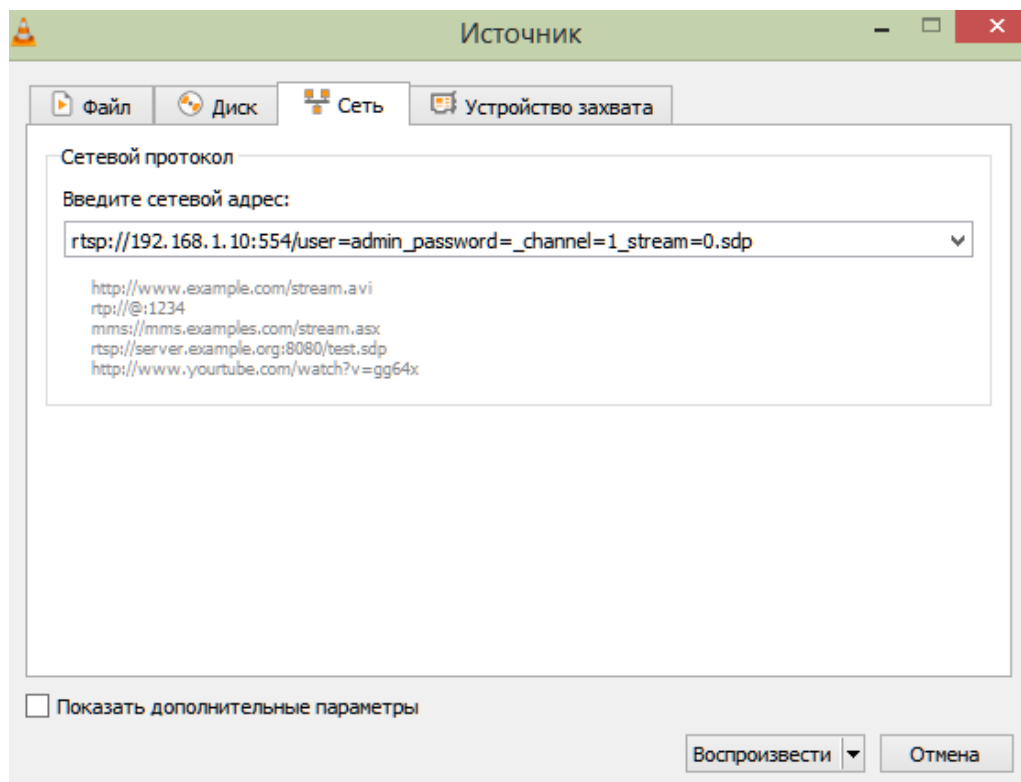
Установите «VLC media player» на вашем ПК. Запустите программу двойным кликом на иконке  на рабочем столе (или запустите файл vlc.exe из папки установки программы, по умолчанию «C:\Program Files\VideoLAN\VLC»). Откроется окно:



Войдите в меню «Медиа» и выберите опцию «Открыть URL...»:



В следующем окне введите RTSP адрес вашего устройства:



Формат RTSP адреса:

`rtsp://<xxx.xxx.xxx.xxx>:<port>/user=<login>_password=<password>_channel=1_stream=<stream>.sdp`

xxx.xxx.xxx.xxx – IP адрес устройства

port – номер порта RTSP (по умолчанию 554)

login – логин (имя пользователя)

password – пароль для доступа к вашему устройству

channel – номер отображаемого канала (для IP камер только 1 канал)

stream – номер потока, начиная с нуля. Пример: 1-й (основной) поток - 0, 2-й (дополнительный) поток - 1.

Примечание: Логин и/или пароль не должны содержать символ #.

Примеры RTSP адреса (ссылки):

для IP камеры (IP адрес 192.168.1.10, логин admin, пароль отсутствует, основной поток)

`rtsp://192.168.1.10:554/user=admin_password=_channel=1_stream=0.sdp`

для DVR/NVR (IP адрес 192.168.1.10, логин admin, пароль 12345, канал 2, основной поток)

`rtsp://192.168.1.10:554/user=admin_password=12345_channel=2_stream=0.sdp`

Далее нажмите «Воспроизвести» для начала трансляции видео RTSP потока.