

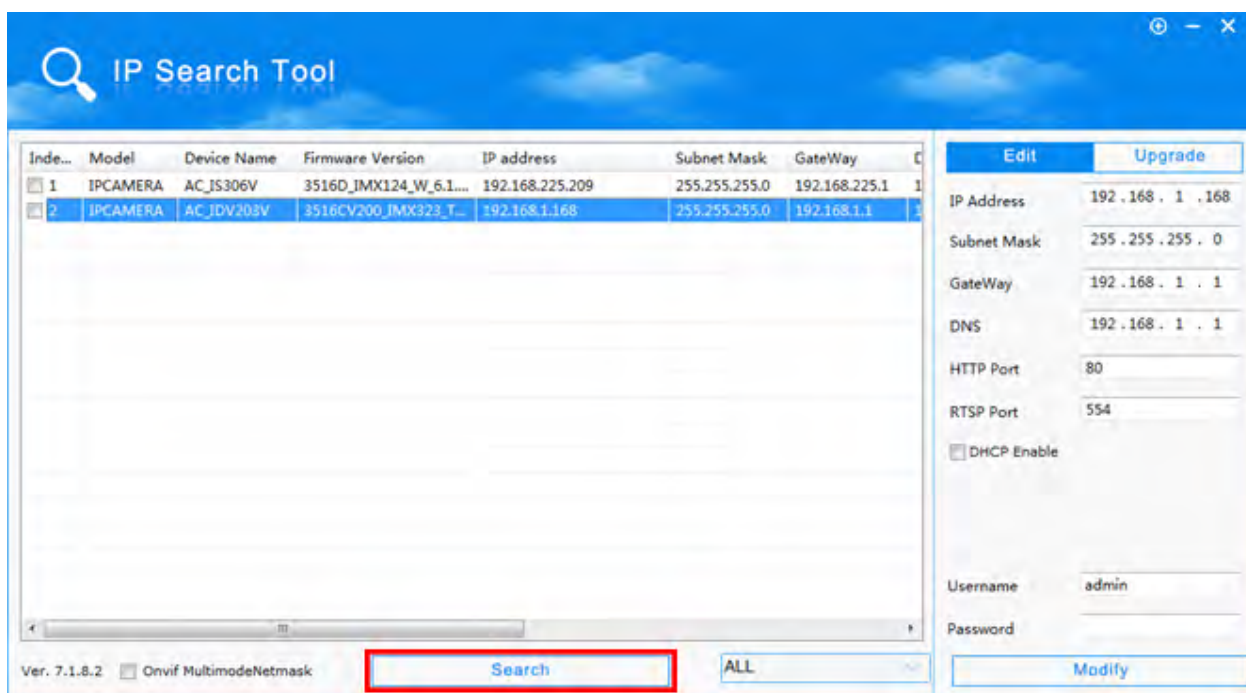
Подключение IP камер Amatek к SecureOS

Для совместной корректной работы IP камер Amatek с программным обеспечением SecureOS от компании ISS необходимо произвести предварительную настройку параметров камеры.

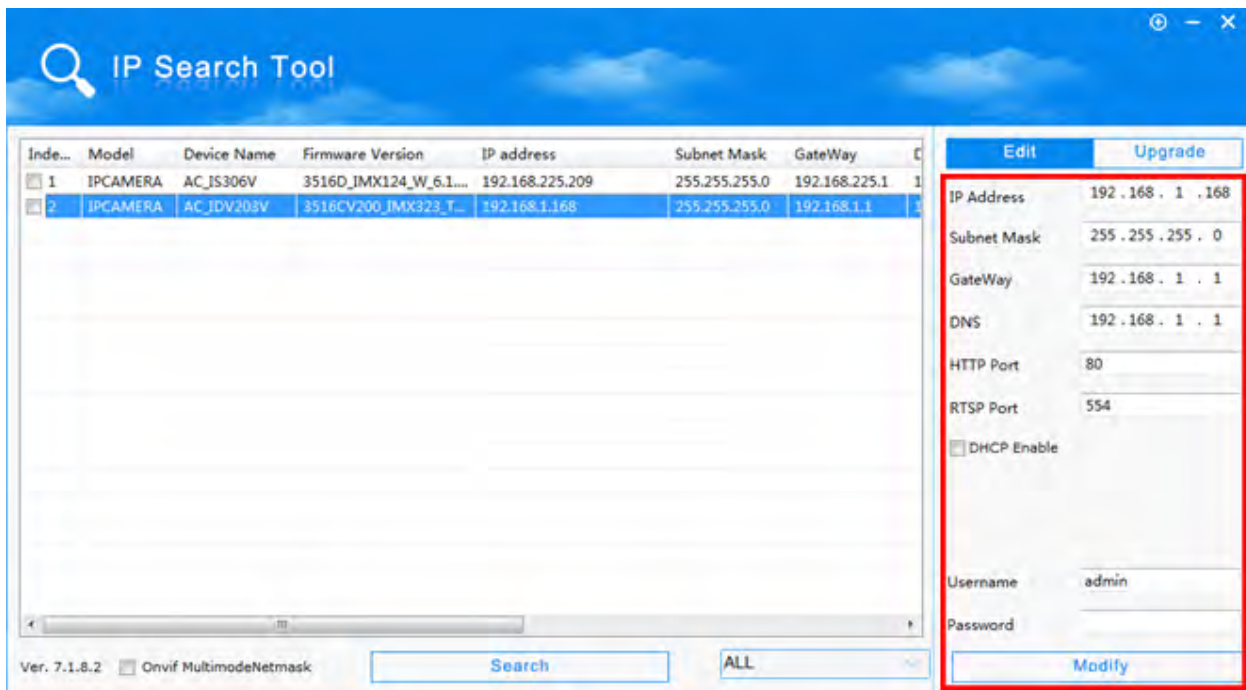
1. Подключите камеру к локальной сети и включите ее.
2. Установите на ПК программу IP search. Установочный файл находится на прилагаемом к камере CD диске; также Вы можете скачать его с сайта www.amatek.su.
3. Запустите программу поиска, нажмите кнопку Search в нижней части окна.

Замечание. Ваш ПК и камера должны находиться в одном сегменте сети.

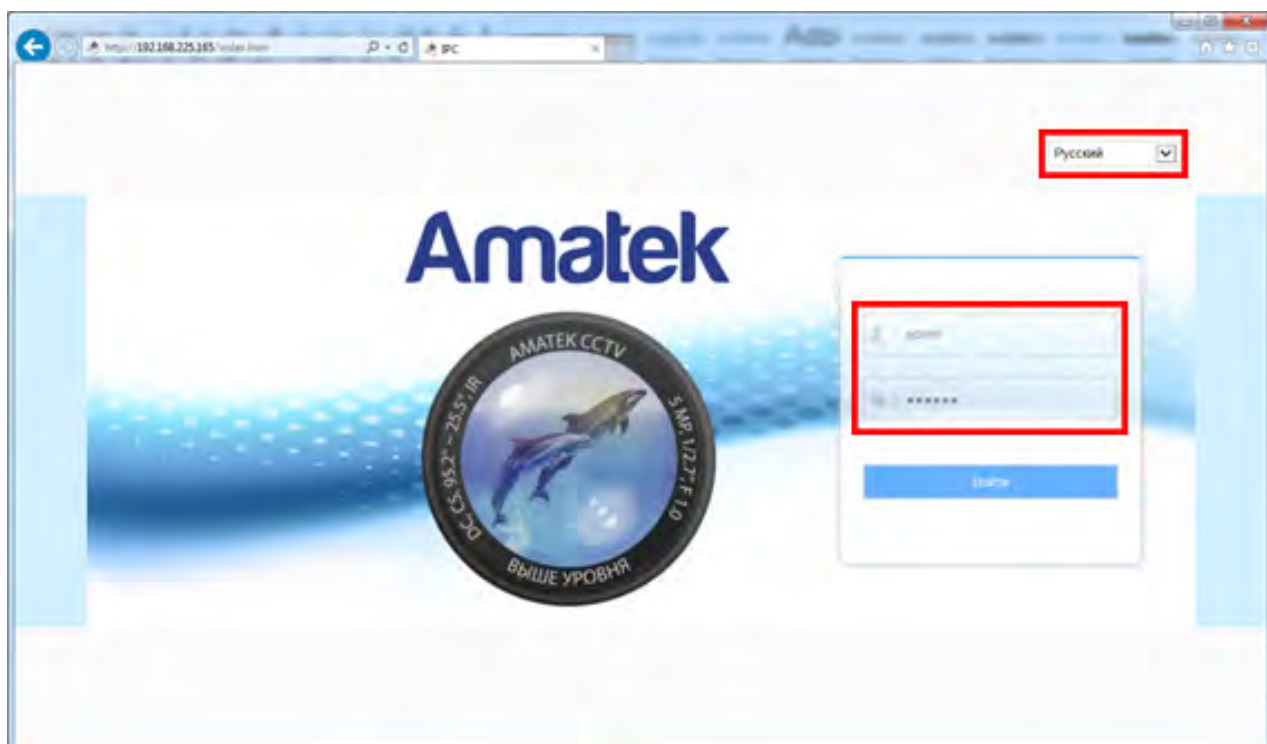
4. Найдите и выделите Вашу камеру в списке найденных устройств. Оpoznать камеру Вы можете по ее названию либо по MAC адресу, информация об этом находится на шильде камеры.



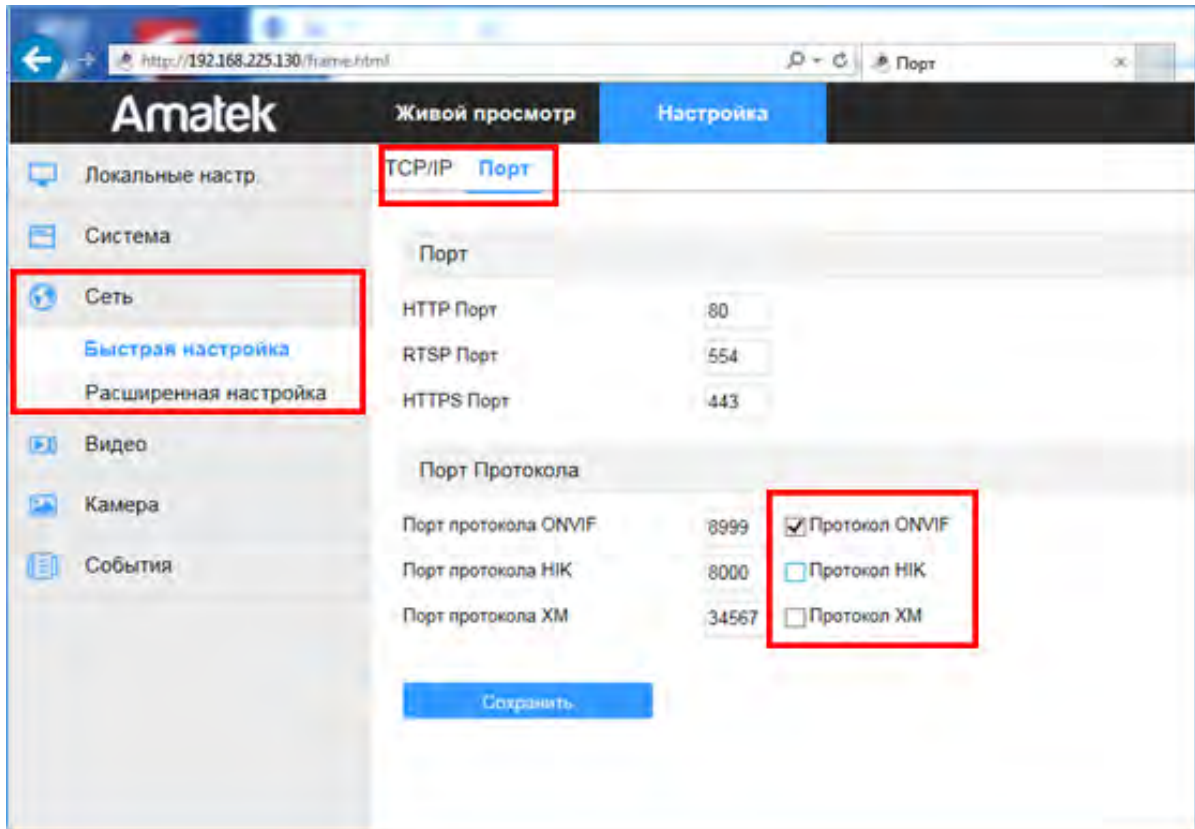
5. При первом включении камера имеет IP адрес по умолчанию. В данном случае это 192.168.1.168. Его необходимо изменить и сделать это можно двумя способами:
6. Вручную заполните поля в правой части окна программы значениями, полученными от Вашего администратора локальной сети.
7. Поставьте флажок DHCP Enable, введите корректные логин и пароль (по умолчанию – логин admin, пароль admin).
8. Нажмите кнопку Modify. Через некоторое время (15-30 секунд) камера перезагрузится и начнут действовать новые параметры для подключения к Вашей локальной сети.




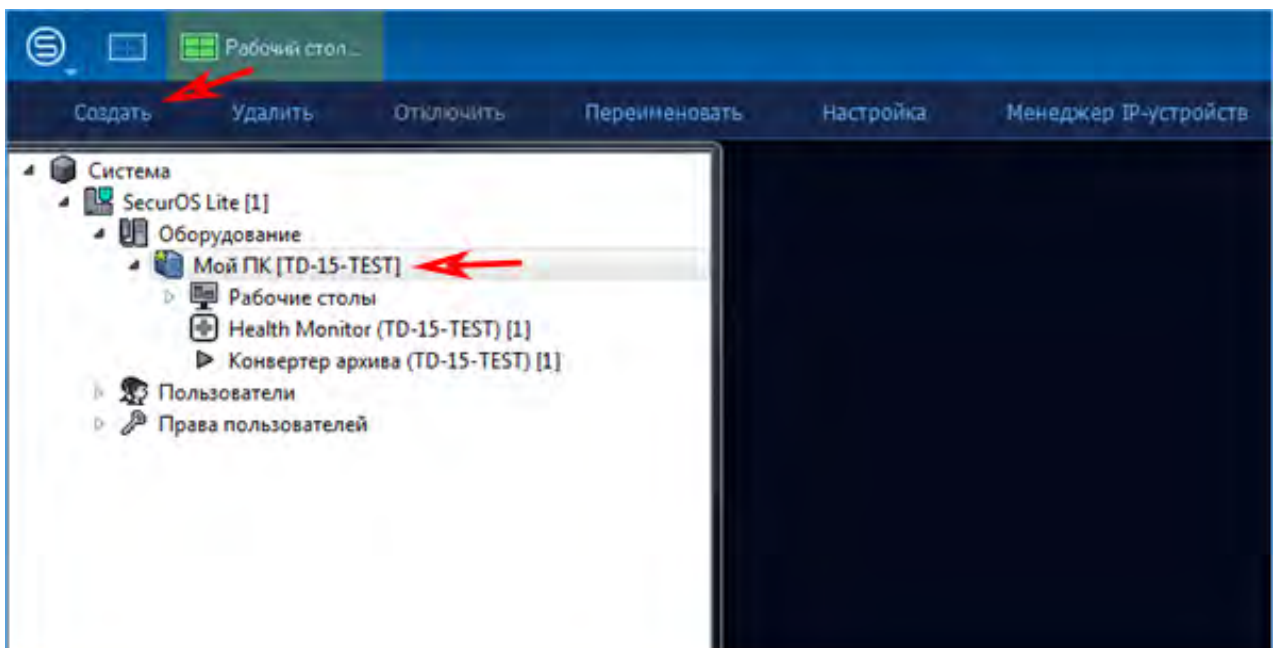
9. Выберите язык интерфейса из выпадающего списка и введите логин и пароль (по умолчанию – логин admin, пароль admin).
10. Запустите браузер IE (Internet Explorer), в адресную строку введите установленный вами IP адрес и порт вашей камеры, нажмите поиск. Полностью запрос имеет следующую форму:
http://IP-адрес : порт , например http://192.168.1.20:80.
11. При первом подключении IP камеры будет необходимо установить на компьютер дополнительное программное обеспечение - элемент ActiveX и произвести настройку браузера. Более подробную информацию Вы можете получить в отдельной инструкции «Настройка подключения видеорегистраторов Amatek к компьютерной сети и сети Интернет»
12. Выберите язык интерфейса из выпадающего списка и введите логин и пароль (по умолчанию – логин admin, пароль admin).



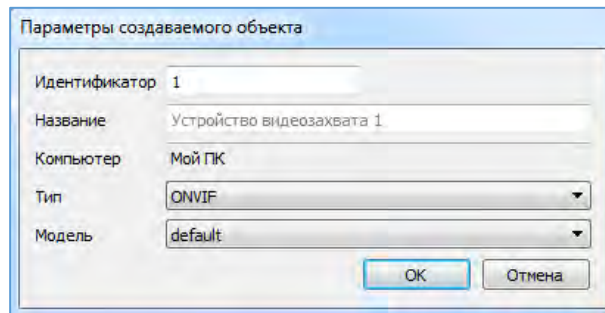
13. В веб интерфейсе войдите в меню «Настройка» - «Сеть» - «Быстрая настройка» - «Порт» и в разделе «Порт протокола» активируйте чекбокс «Протокол ONVIF».



14. Нажмите «Сохранить» и подтвердите сохранение.
После перезагрузки Ваша камера готова к полноценной работе с SecureOS.
15. Запустите SecureOS, откройте панель управления (если закрыта), нажмите значок  слева вверху и войдите в конфигурирование системы:



16. Выделите Ваш ПК («Мой ПК» на картинке выше), нажмите на кнопку «Создать» в строке меню сверху и добавьте новое устройство видеозахвата с типом подключения «Onvif»; в поле «Модель» оставьте значение «default».

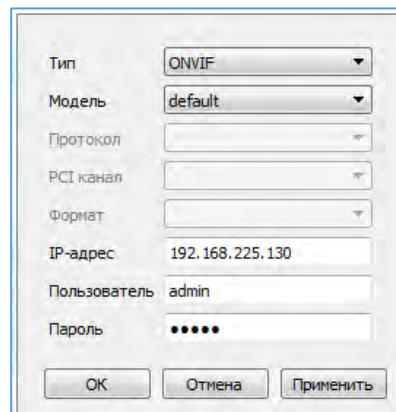


Parameters of the object being created

Идентификатор	1
Название	Устройство видеозахвата 1
Компьютер	Мой ПК
Тип	ONVIF
Модель	default

OK Отмена

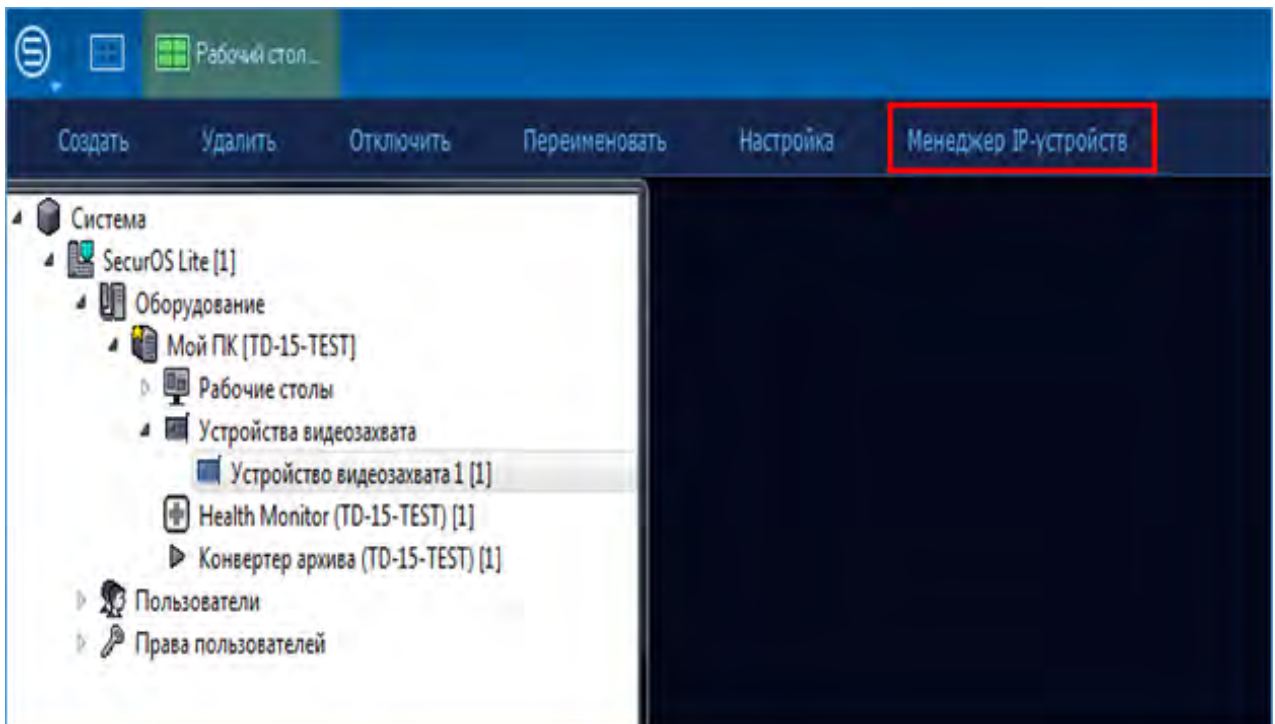
17. В следующем окне введите IP адрес Вашей камеры и данные для входа (по умолчанию – логин: admin, пароль: admin):



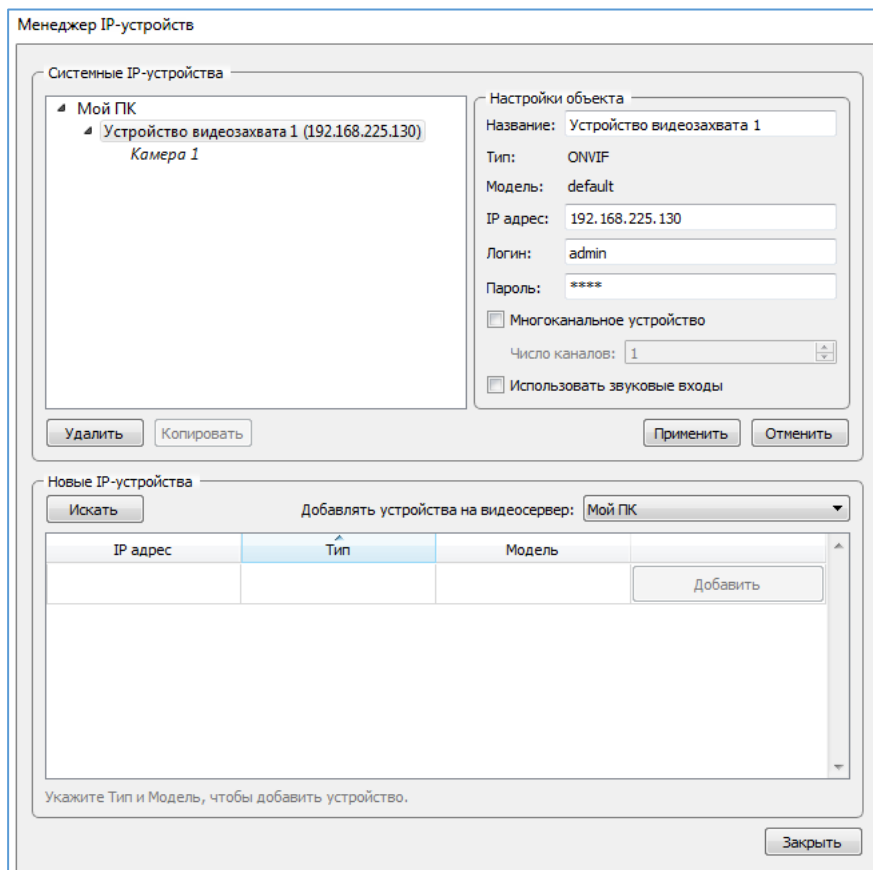
Тип	ONVIF
Модель	default
Протокол	
RSI канал	
Формат	
IP-адрес	192.168.225.130
Пользователь	admin
Пароль	*****

OK Отмена Применить

18. Далее зайдите в раздел «Менеджер IP-устройств» для активации камеры:



19. В появившемся окне проверьте ранее введенные данные для Вашей камеры и нажмите «Применить».



20. Если Вы все сделали правильно, камера успешно подключится:

